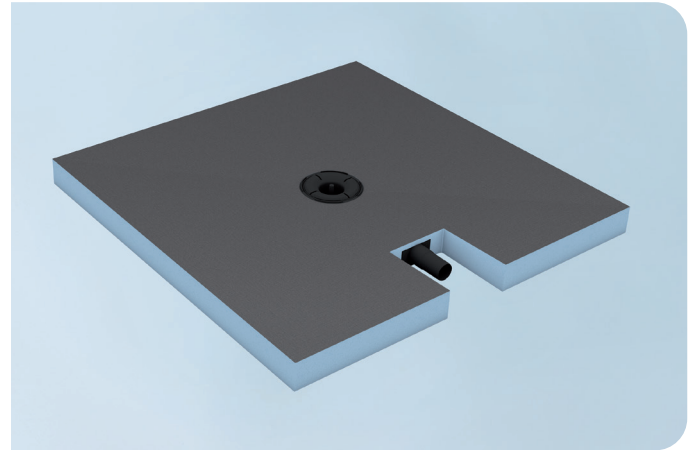


Technische gegevens

Fundo Plano®

- Extra lage opbouwhoogte van totaal 65 mm incl. afvoer
- Uitstekend geschikt voor renovaties
- Exact afschot met ingebouwde afvoer
- 100 % waterdicht van het gehele systeem



Algemene productbeschrijving

Inloopdouche-element voor directe betegeling met ingebouwde horizontale afvoer. Uitstekend geschikt voor nieuwbouw, renovatie en voor de sanering van oudere gebouwen.

Toepassingen

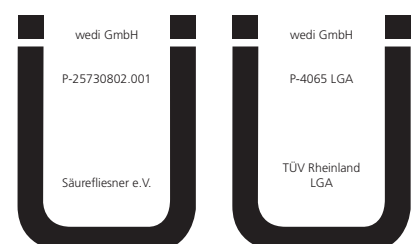
- In particuliere woningen
- In openbare gebouwen en werkruimtes
- In barrièrevrije woningen (voorschriften m.b.t. de minimale tegelgrootte in acht nemen bij een rolstoelbelasting, zie technische eigenschappen)
- Als constructieafdichting in combinatie met tegels en plaatmaterialen van de belastingsklasse A0 en A. Voor meer informatie verwijzen wij naar www.wedi.eu

Producteigenschappen

Fundo Plano kan op bijna elke ondergrond als individueel betegelbaar inloopdouchesysteem worden ingebouwd. Tot het systeem behoort: een waterdichte hardschuimkern met een speciale, robuuste en met glasvezel versterkte mortelafwerking en een fabrieksmatig gemaakt afschot en een zeer dunne ingebouwde horizontale afvoer.

Eisen aan de ondergrond, verwerking

Aanwijzingen voor de verwerking en de eisen aan de ondergrond zijn vermeld in de montage-instructie (zie www.wedi.eu).



Technische eigenschappen schuimkern

Geëxtrudeerde polystyreen hardschuimkern	XPS
Langetermijn druksterkte (50 jaar) \leq 2% vervorming EN 1606	0,08 N/mm ²
Druksterkte bij 10% vervorming EN 826	0,25 N/mm ²
Warmtegeleidingscoëfficiënt EN 13164	0,036 W/mK
Soortelijke massa EN 1602	32 kg/m ³
Temperatuurgrenzen	-50°C / +75°C
Brandgedrag EN 13501	E
Waterdichtheid getest	1,5 bar

Technische eigenschappen afvoer

In het Fundo douche-element ingebouwde speciale afvoer met stankafsluiter en RVS-rooster.
In ontlening aan DIN EN 1253 gekeurd (abP keurnummer 4065).

Kader (vast aan het element)	136 × 136 × 8 mm
RVS-rooster	132 × 132 mm
Ophogingsframe	136 × 136 × 24,7 mm
Afvoervermogen	30 l/min; 0,5 l/s
Aansluitleiding van ABS	DN 40
Geschikte tegeldikt	8 – 25 mm

Technische eigenschappen Fundo Plano

Rolstoelgeschikt vanaf tegelformaat	50 × 50 mm
Glasmosaïek vanaf formaat	20 × 20 mm
Minimuminbouwhoogte	65 mm
Afschot (van buitenzijde Fundo element tot buitenzijde afvoer)	≥ 2,4 %

Fundo douche-elementen kunnen ter plekke worden ingekort, waarbij echter rekening moet worden gehouden met de geometrie van de elementen.

Leveringsvorm

1 karton

Opslag

Fundo Plano moet principieel liggend worden opgeslagen. Hij moet worden beschermd tegen directe zonnestrallen en vocht.

Informatie over de verwerkings- en toepassingsmogelijkheden van de wedi-producten, technische aanbevelingen of adviezen en andere gegevens van onze medewerkers (toepassingstechnisch advies) worden verstrekt naar eer en geweten, zijn echter vrijblijvend en zonder enige aansprakelijkheid. De informatie ontslaat onze klanten en hun afnemers niet de verplichting van eigen controles op en beproeving van de geschiktheid van de producten voor de voorziene processen en toepassingen.